

# **Vivre, produire et échanger : reflets méditerranéens**

**Mélanges offerts à Bernard Liou**

*Textes rassemblés par Lucien Rivet et Martine Sciallano*



éditions monique mergoil  
montagnac  
2002

Tous droits réservés  
© 2002



Diffusion, vente par correspondance :

Editions Monique Mergoil  
12 rue des Moulins  
F - 34530 Montagnac

Tél/fax : 04 67 24 14 39 - portable : 06 73 87 13 91  
e-mail : emmergoil@aol.com

ISBN : 2-907303-68-6  
ISSN : 1285-6371

Aucune partie de cet ouvrage ne peut être reproduite  
sous quelque forme que ce soit (photocopie, scanner ou autre)  
sans l'autorisation expresse des Editions Monique Mergoil.

Texte : auteurs  
Saisie, illustrations : *idem*  
Rédaction, mise en page : Sylvie Saulnier et Lucien Rivet  
Maquette : Editions Monique Mergoil  
Couverture : Editions Monique Mergoil  
Impression numérique : Maury SA  
21 rue du Pont-de-Fer, BP 235  
F - 12102 Millau cedex

# Sommaire

<i>Préface (Lucien RIVET et Martine SCIALLANO)</i> . . . . .	9	Robert ÉTIENNE	Prosopographie monumentale, prosopographie amphorique. Le cas des Ocratii . . . . .	119
Patrice POMEY		Élisabeth DENIAUX	Recherches sur le transport maritime dans la Méditerranée orientale : les affaires de Patiscus (51-43 av. J.-C.) . . . . .	121
Remarque sur la faiblesse des quilles des navires antiques à retour de galbord . . . . .	11	Dominique PIERI	Marchands orientaux dans l'économie occidentale de l'Antiquité tardive . . . . .	123
Sabrina MARLIER		Enrique GOZALBES CRAVIOTO	Notas sobre las relaciones hispano-tingitanas en la antigüedad clásica . . . . .	133
La question de la survivance des bateaux cousus de l'Adriatique . . . . .	21	Claude DOMERGUE, Christian RICO	À propos de deux lingots de cuivre antiques trouvés en mer sur la côte languedocienne . . . . .	141
Jean-Marie GASSEND		Henri AMOURIC, Éric DULIÈRE, Florence RICHEZ, Lucy VALLAURI	En rade de Villefranche . . . . .	153
Navires de Saint-Gervais, des Laurons, de Cavalières, etc. . . . .	33	José Maria BLÁZQUEZ	El comercio hispano con el norte de África y el Oriente desde el comienzo de la Antigüedad hasta el siglo VIII . . . . .	159
Claude SANTAMARIA		Moisés DÍAZ GARCÍA, Pedro OTIÑA HERMOSO	El comercio de la Tarragona antigua : importaciones cerámicas entre el siglo III a.C. y la dinastía julio-claudia . . . . .	171
Épave Chrétienne "E" à Agay, commune de Saint-Raphaël (Var). . . . .	35	Michel BONIFAY, Claudio CAPELLI, Luc LONG	Recherches sur l'origine des cargaisons africaines de quelques épaves du littoral français . . . . .	195
Michel L'HOURL, Elisabeth VEYRAT		Frédéric MARTY	Aperçu sur les céramiques à pâte claire du golfe de Fos . . . . .	201
Au carrefour des influences maritimes de l'Europe moderne : les épaves de la Natière . . . . .	43	Armand DESBAT	Quelques témoins de l'importation de sigillée orientale A à Lyon . . . . .	221
Max GUÉROUT		Thierry MARTIN	Le rayonnement aquitain des présigillées augustéennes du bassin de l'Aude . . . . .	223
L'épave du Patriote à Alexandrie (Égypte) . . . . .	51			
Éric RIETH				
À propos d'un bateau-citerne du delta du fleuve Godavari (Andhra Pradesh, Inde) dessiné par F. E. Pâris (1806-1893). Note d'architecture navale comparée . . . . .	67			
Philippe RIGAUD				
L'inventaire de la galéasse de Philippe de Comynes (Marseille 1491) . . . . .	71			
François SALVIAT				
Les ports de l'Atlantide dans le <i>Critias</i> de Platon . . . . .	79			
Francisca PALLARÉS				
I porti antichi della Liguria di Ponente : l'esempio di Albenga . . . . .	85			
Claude VELLA				
Évolution paléogéographique du littoral de Fos et du delta du Rhône : implications archéologiques . . . . .	103			
Christian GIROUSSENS				
À propos des étangs de Fos et d'Istres : deux entrepôts à sel à Port-de-Bouc au XVI <sup>e</sup> siècle . . . . .	115			

Philippe BET, Anne DELOR Les premiers ateliers céramiques de type méditerranéen en Auvergne, l'exemple des officines de sigillée . . . . .	235	Cèsar CARRERAS MONFORT, Piero BERNI MILLET Microspatial relationships in the Laetanian wine trade : shipwrecks, amphora stamps and workshops . . . . .	359
Kristell CHUNIAUD Le groupe des ateliers de potiers de Ligonnes à Lezoux (Puy-de-Dôme), un champ d'étude pour les questions relatives à l'organisation de la production céramique en Gaule romaine . . . . .	243	Rosario GARCÍA GIMÉNEZ, Michal OREN PASCAL, Darío BERNAL CASASOLA Las ánforas como indicadores del comercio entre el sur de <i>Hispania y Iudaea</i> . . . . .	371
Lucien RIVET Céramiques communes engobées et imitations de campaniennes et de sigillées italiennes de Fréjus (Var), de la fin du I <sup>er</sup> siècle avant notre ère et du I <sup>er</sup> siècle de notre ère . . . . .	249	Pau MARIMON RIBAS La importancia de la <i>Gallia Lugdunensis</i> en la distribución de los productos béticos hacia el norte del Imperio . . . . .	379
Michel PASQUALINI Le pot de chambre : une forme particulière du vaisselier céramique dans la maison romaine entre les I <sup>er</sup> et III <sup>e</sup> siècles de notre ère . . . . .	267	Daniel ROUQUETTE Une représentation de phare sur une estampille amphorique ou doliaire de Narbonne . . . . .	389
Miguel BELTRÁN LLORIS Un rasgo de la colonización itálica : la fabricación de morteros en la <i>Hispania</i> tardorrepública (valle del Ebro) . . . . .	275	Stefania PESAVENTO MATTIOLI Una produzione norditalica di anfore bollate . . . . .	391
Jean-Christophe TRÉGLIA <i>Flanged bowl</i> Hayes 91 : simple bol décoré, mortier ou râpe ? . . . . .	287	Iwona MODRZEWSKA-PIANETTI Due anfore bollate del Polesine . . . . .	395
Yves RIGOIR Petit bestiaire sur DS.P. . . . .	291	Eduard GARROTE SAYÓ Les timbres sur amphores à huile de Bétique en Narbonnaise . . . . .	403
Daniela GANDOLFI Una bottiglia-mercuriale Isings 84 con bollo C. EVHODIA dal Civico Museo Archeologico di Ventimiglia (Liguria, Italia) . . . . .	295	Carmen ARANEGUI GASCÓ Las ánforas con la marca ΜΑΓΩΝ . . . . .	409
Guillermo PASCUAL BERLANGA, Albert RIBERA I LACOMBA Las ánforas tripolitanas antiguas en el contexto del Occidente Mediterráneo . . . . .	303	Juan Aurelio PÉREZ MACÍAS La <i>figlina</i> de Pinguele (Espagne) . . . . .	417
André TCHERNIA L'arrivée de l'huile de Bétique sur le <i>limes</i> germanique : Wierschowski contre Remesal . . . . .	319	Adrian ARDET Probabilités de la présence d'amphores de type "Gauloise" 5 en Dacie romaine . . . . .	423
Michel CHRISTOL Marchands gaulois et grand commerce de l'huile de Bétique dans l'Occident romain ; quelques données provenant des amphores . . . . .	325	Patricia SIBELLA Promontoire d'Uluburun, Turquie : amphores non identifiées . . . . .	425
Genaro CHIC GARCIA <i>DEGVSTATIO</i> o <i>RECOGNITIO</i> . . . . .	335	Ramón JÁRREGA DOMÍNGUEZ Nuevos datos sobre la producción anfórica y el vino de <i>Tarraco</i> . . . . .	429
Stefanie MARTIN-KILCHER <i>Lucius Uritius Verecundus</i> , négociant à la fin du I <sup>er</sup> siècle, et sa marchandise découverte à Mayence . . . . .	343	Jaap van der WERFF Old and new evidence on the contents of Haltern 70 amphoras . . . . .	445
Tamás BEZECZKY Brindisian olive oil and wine in Ephesos . . . . .	355	Montserrat COMAS SOLA, Jordi JUAN TRESSERAS La production du vin dans deux <i>domus</i> de la ville romaine de Baetulo. Analyses archéobotaniques et de résidus organiques . . . . .	451
		Marinella PASQUINUCCI, Simonetta MENCHELLI Anfore picene e paesaggio agrario : alcune considerazioni a proposito dell'ager Firmanus . . . . .	457

Marie-Claire AMOURETTI	Gilles SAURON
Découvertes archéologiques récentes sur les moulins et pressoirs romains de Provence . . . . .	Naissance et mort d'un genre pictural éphémère : la mégalographie . . . . .
465	511
Denis FONTAINE	Jean-Marie PAILLER
<i>De Frvtym</i> (Flash Back) . . . . .	<i>Sagitta</i> . Les noms de la flèche . . . . .
471	517
Christian GOUDINEAU	Jacques GASCOU
Les mystères de la lieue gauloise . . . . .	Les Flaminiques de Livie à Vaison-la-Romaine . . . . .
473	521
Daniel BRENTCHALOFF	Jean GUYON
Un nouveau milliaire de Tibère sur la <i>uia Aurelia</i> . . . . .	Jeu de puzzle au Musée Calvet à Avignon : deux pièces antiques à replacer au linteau de l'église Saint-Eutrope d'Orange . . . . .
479	527
George B. ROGERS	Henri LAVAGNE
La route romaine d'Aix-en-Provence au Rhône Nouvelles hypothèses . . . . .	Zénobie et Tétricus dans le triomphe d'Aurélien . . . . .
483	535
Vassiliki GAGGADIS-ROBIN	René GIROUSSENS
Une tête inédite découverte au Castelet-Fontvieille . . . . .	Un contrat de mariage à Istres au XVI <sup>e</sup> siècle . . . . .
489	541
Antoine HERMARY	Sabine FAUST
Une tête en ivoire du musée d'Istres . . . . .	Steindenkmäler aus dem gallo-römischen Tempelbezirk von Tawern . . . . .
493	545
Martine SCIALLANO	Anne ROTH CONGÈS
Oh ! my god ! . . . . .	Où replacer le soffite à caissons du mausolée de Sestino ? . . . . .
499	551
Victor LASSALLE	Laurence BRISSAUD, Jean-Luc PRISSET
Une imitation de l'orfèvrerie antique au portail de Saint-Gilles ? . . . . .	Un édifice funéraire sur le site de Saint-Romain-en-Gal . . . . .
503	567

# Une représentation de phare sur une estampille amphorique ou doliare de Narbonne

Daniel Rouquette.

L'estampille que nous faisons connaître provient d'une des décharges de Narbonne. Elle nous a été communiquée par nos amis P. et G. Fédière, à qui vont nos vifs remerciements.

Le timbre circulaire de 41 mm de diamètre, est apposé sur le haut de panse d'un récipient ventru, à pâte orangée, que nous attribuerions volontiers à un petit *dolium*.

Le cachet anépigraphe montre un motif figuré en fort relief, composé de trois éléments (fig. 1 et 2).

En bas, deux lignes ondulées symbolisent la mer, au centre, au-dessus des vagues s'élève un édifice en forme de tour. Celui-ci est encadré sur ses deux côtés par une branche d'olivier comportant deux feuilles et le fruit.

L'élément le plus intéressant, la construction centrale, mérite que l'on s'attarde sur sa silhouette. Bien que les contours soient légèrement empâtés, on distingue nettement, d'abord un soubassement marqué par une échancrure du relief, puis la tour proprement dite, dont on ne peut dire si elle est ronde ou quadrangulaire, ensuite une plate forme portant sur ses bords des motifs mal identifiables. Enfin au sommet un petit édifice surélevé en forme de lanternau (?). Très stylisé, nous avons, si l'on prend en compte le soubassement, un phare à trois degrés, correspondant à la typologie établie par M. Reddé (1979, p. 848-854).

Ces monuments sont connus sur les sculptures et les mosaïques mais c'est sur les monnaies que nous retrouvons les profils qui "collent" le plus à celui de notre estampille.



Figure 1 — La panse estampillée.



Figure 2 — Détail de l'estampille.

\* 3 rue des Tonneliers, 34140 Mèze.

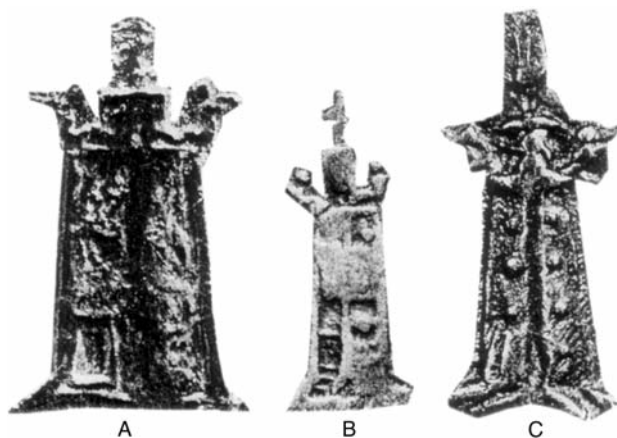


Figure 3 — Représentations du phare sur des monnaies d'Alexandrie.  
A : Bronze d'Hadrien (BN) ; B : Bronze d'Antonin le Pieux (BN) ;  
C : Tétradrachme de Commode (BN).

Nous avons isolé, fig. 3, la figuration de phares portée sur trois monnaies romaines d'Alexandrie, et avons été frappé, surtout sur celle de Commode, avec sa ressemblance avec l'exemplaire narbonnais.

Même base élargie, même plate forme à protubérances latérales<sup>3</sup>, même "tourelle" ou "flamme" sommitale.

Le phare des monnaies étant celui d'Alexandrie, ne peut-on penser que le récipient trouvé à Narbonne apportait en Gaule de l'huile de Haute-Egypte ?

## Bibliographie.

VJ IGTUEJ "H.), *Pharos, Antike und Islam*, Leipzig, 1909.

RÆCTF (Ch.), Pouzolles et le paysage portuaire, dans *Latomus*, XVIII, 1959, p.23-51.

UVWCTV"RQNG"R.), *Catalogue of the Coins of Alexandria and the Nomes - Catalogue of the Greek Coins at the British Museum*, Bologne, 1964.

J CPFNGT"S.), Architecture on the roman coins of Alexandria, dans *A.J.A.*, 75, 1971, p. 57 et suiv.

TGFF f"M.), La représentation des phares à l'époque romaine, dans *MEFRA*, 91-2, 1979, p. 845-872.

DQNNR K(M.), Il porto in un mosaico riminese, dans *III Colloqui*

*Intern. Sul mosaico antico*, Ravenne, Ed. del. Girasole, 1980.

CFCO" J.-P.), Le phare d'Alexandrie, dans *Alexandrie lumière du Monde Antique, Les dossiers d'Archéologie*, 201, 1995, p. 26-31.

UCNXGVVK (C.), Appunti sul mosaico con scena di porto dell'Antiquarium comunale, dans *Atti del II Colloquio.... Per lo studio e la conservazione del mosaico*, Roma. (Bordighera), 1995, p. 383-394.

J GUPCTF (A.), Claudivs. Claudianvs cl. Vir, propriétaire viticole campanien et navicularius alexandrin, dans *Mélanges offerts à Claude Domergue*, Pallas 50, PUM 2, 1999, p. 15-16.

1 Il s'agit des célèbres tritons soufflant dans des conques, maintes fois mentionnés.